



Rijksinstituut voor Volksgezondheid
en Milieu
Ministerie van Volksgezondheid,
Welzijn en Sport

Epidemiologische situatie COVID-19 in GGD Regio Utrecht

Rijksinstituut voor Volksgezondheid en Milieu - RIVM
12 oktober 2020, 10:00

Samenvatting

Tot en met 12 oktober 10:00 uur zijn er in GGD Regio Utrecht in totaal 15284 COVID-19 patiënten gemeld aan het RIVM. Tot nu toe zijn 1009 van de gemelde patiënten opgenomen in het ziekenhuis en 460 mensen overleden. Een overzicht van de COVID-19 situatie op landelijk niveau is hier te vinden.

Uitleg over surveillance van COVID-19 in Nederland

Door middel van surveillance houdt het RIVM zicht op de verspreiding van COVID-19 in Nederland. Via een samenwerking tussen artsen, laboratoria en de GGD'en wordt informatie verzameld over personen (patiënten) met een positieve SARS-CoV-2 testuitslag. Sinds het begin van de COVID-19 epidemie in Nederland is het testbeleid geleidelijk veranderd. Het huidige testbeleid is hier te vinden. Sinds 1 juni kan iedereen met klachten zich laten testen. Toch is het aannemelijk dat niet alle COVID-19 patiënten getest worden. De werkelijke aantallen in Nederland zijn daarom waarschijnlijk hoger dan de aantallen die hier genoemd worden. Aan het RIVM wordt niet gemeld wie hersteld is van COVID-19.

Er worden ook mensen die om andere redenen dan COVID-19 in het ziekenhuis worden opgenomen getest op SARS-CoV-2. Dit wordt gedaan om verspreiding van dit virus binnen het ziekenhuis tegen te gaan. Vanaf 1 mei wordt bij melding van een in het ziekenhuis opgenomen positief geteste patiënt, nagevraagd of de ziekenhuisopname vanwege COVID-19 was. Daarom geven we sinds 1 mei in de rapportages van de ziekenhuisopnames alleen opnames weer waarbij niet is aangegeven dat de opname om een andere reden was. Dit doen we zodat het aantal in het ziekenhuis opgenomen COVID-19 patiënten een zo goed mogelijke indicator blijft van de epidemie. Dit geeft namelijk weer hoeveel mensen ernstig ziek zijn door COVID-19. Patiënten die om een andere reden ziekenhuiszorg nodig hebben en ook COVID-19 blijken te hebben, worden uiteraard wel meegenomen in het totaal aantal meldingen.

Een databestand met de cumulatieve aantallen per gemeente per dag van gemelde COVID-19 patiënten, in het ziekenhuis opgenomen COVID-19 patiënten en overleden COVID-19 patiënten is hier te vinden. Een databestand met karakteristieken van elke positief geteste COVID-19 patiënt in Nederland is hier te vinden.

Dit document is vertrouwelijk en verdere verspreiding valt onder de verantwoordelijkheid van de GGD. Door eventuele kleine aantallen kunnen personen mogelijk herleidbaar zijn.

Inhoudsopgave

	Pagina
1 Samenvatting COVID-19 meldingen van de GGD Regio Utrecht vanaf 27 februari 2020	3
2 COVID-19 meldingen aan de GGD Regio Utrecht vanaf 6 juli 2020	4
3 Top vijf gemeenten in de afgelopen week	6
4 Leeftijdsverdeling en man-vrouwverdeling van bij GGD Regio Utrecht gemelde COVID-19 patiënten in de afgelopen week	7
5 Reishistorie van bij GGD Regio Utrecht gemelde COVID-19 patiënten vanaf 6 juli 2020 en in de afgelopen week	8
6 Beroep van bij GGD Regio Utrecht gemelde COVID-19 patiënten vanaf 6 juli 2020 en in de afgelopen week	9
7 Setting van mogelijke besmetting van bij GGD Regio Utrecht gemelde COVID-19 patiënten vanaf 6 juli 2020 en in de afgelopen week	10
8 Surveillance van COVID-19 in verpleeghuizen en woonzorgcentra vanaf 6 juli 2020	12
9 Bron- en contactonderzoek van COVID-19 meldingen aan de GGD Regio Utrecht	14
9.1 Resultaten uit bron- en contactonderzoek	14
10 SARS-CoV-2 testen afgenomen door de GGD Regio Utrecht vanaf 1 juni	20
11 Vergelijking met landelijke situatie	35

Klik op de titel om naar de betreffende paragraaf in het document te gaan.

1 Samenvatting COVID-19 meldingen van de GGD Regio Utrecht vanaf 27 februari 2020Tabel 1: Aantal door de GGD gemelde COVID-19 patiënten, aantal in het ziekenhuis opgenomen COVID-19 patiënten gemeld door GGD en aantal overleden COVID-19 patiënten gemeld door GGD¹

Gezondheidsstatus	Totaal	%	Meldingen afgelopen week ²	Gecorrigeerd ³	Verskil met vorige week ⁴
Totaal gemeld	15284		3898	-2	3896
Ziekenhuisopname	1009	6.6	31	-2	29
Overleden ⁵	460	3.0	9	0	9

¹ Sinds 1 juni kan iedereen met klachten zich laten testen. Toch is het aannemelijk dat niet alle COVID-19 patiënten getest worden. De werkelijke aantallen in Nederland zijn daarom waarschijnlijk hoger dan de aantallen die hier genoemd worden. Het werkelijke aantal COVID-19 patiënten opgenomen in het ziekenhuis of overleden is hoger dan het aantal opgenomen of overleden patiënten gemeld in de surveillance, omdat de surveillance gebaseerd is op de informatie op het moment van melding. Aan het RIVM wordt niet gemeld wie hersteld is.

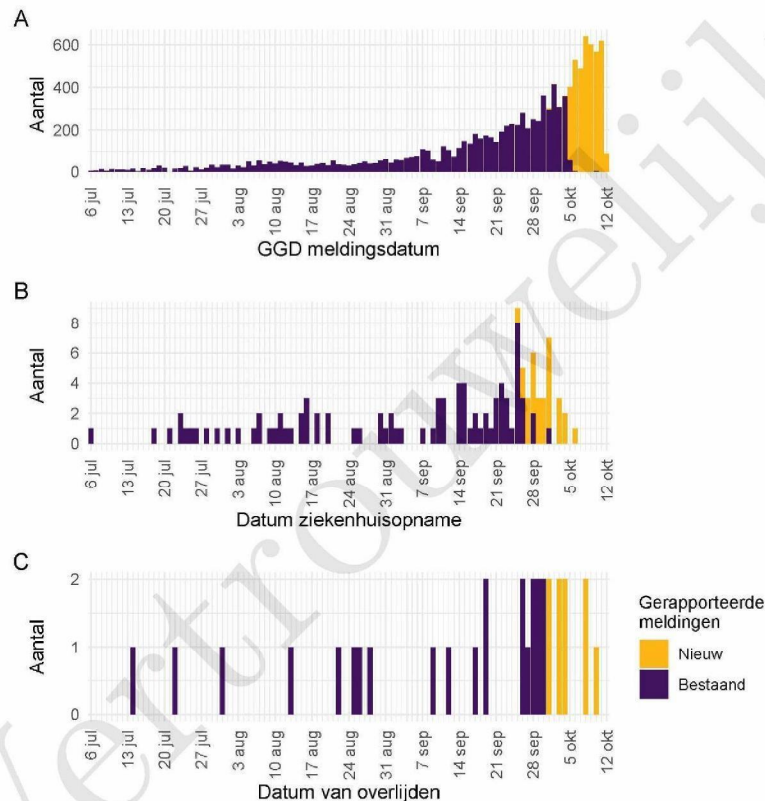
² Meldingen die tussen 5 oktober 10:00 en 12 oktober 10:00 aan het RIVM zijn gemeld. Dit betreft het aantal meldingen, opnames en overlijdens die in de afgelopen week nieuw aan het RIVM zijn gerapporteerd. Datum van melding aan de GGD, ziekenhuisopname of overlijden kan echter in een andere week vallen. Bij overige tabellen en figuren in dit rapport wordt de datum van melding, ziekenhuisopname of overlijden gebruikt. Deze cijfers zijn dus niet hetzelfde.

³ Meldingen die gewist of herzien zijn tussen 5 oktober 10:00 en 12 oktober 10:00. Behalve dat er nieuwe meldingen worden ontvangen, worden eerdere meldingen soms aangepast; de aantallen meldingen per dag kunnen daardoor variëren.

⁴ Het verschil tussen de cumulatieve meldingen t/m 12 oktober 10:00 ten opzichte van 5 oktober 10:00.

⁵ Voor 11 sterfgevallen is aangegeven dat COVID-19 niet de directe oorzaak van overlijden is.

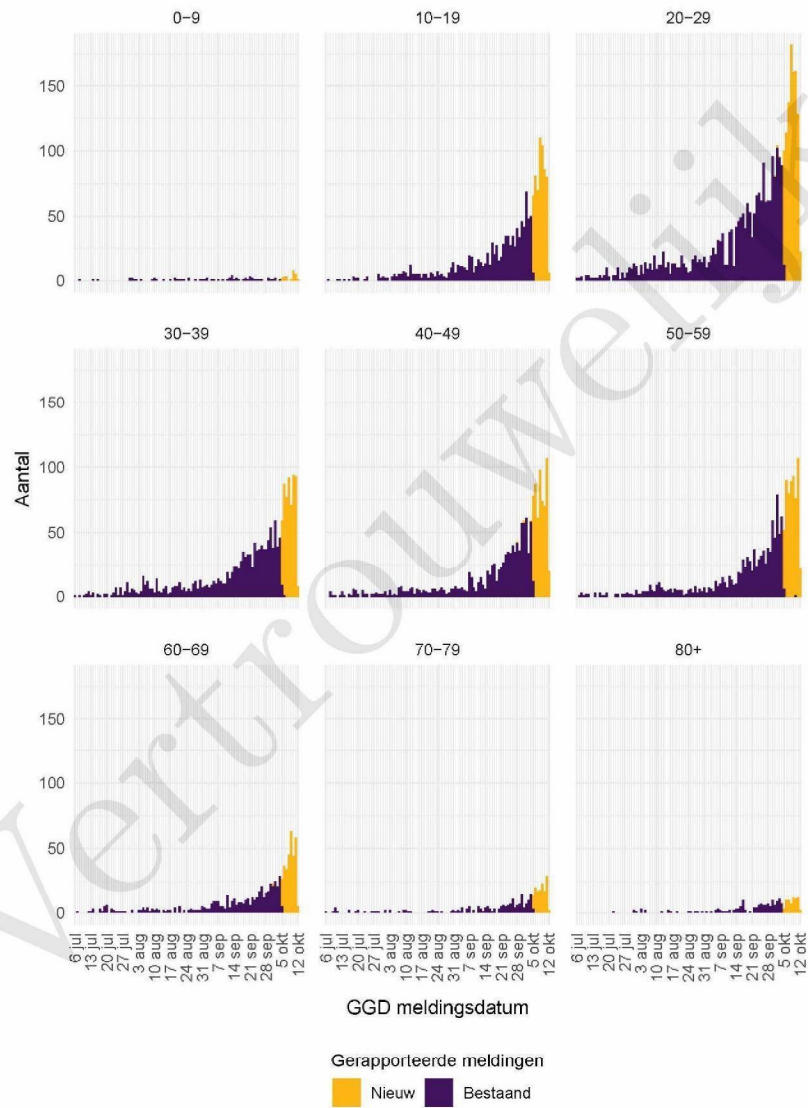
2 COVID-19 meldingen aan de GGD Regio Utrecht vanaf 6 juli 2020



Figuur 1: Aantal aan de GGD gemelde COVID-19 patiënten vanaf 6 juli 2020. (A) Aantal aan de GGD gemelde COVID-19 patiënten, naar meldingsdatum. (B) Aantal aan de GGD gemelde in het ziekenhuis opgenomen COVID-19 patiënten, naar datum van ziekenhuisopname. (C) Aantal aan de GGD gemelde overleden COVID-19 patiënten, naar datum van overlijden.

Meldingen aan het RIVM van 6 juli t/m 5 oktober 10:00 uur zijn in deze grafieken weergegeven in paars. Meldingen van 5 oktober 10:01 uur t/m 12 oktober 10:00 uur zijn weergegeven in geel. Sinds 1 juni kan iedereen zich met klachten laten testen. Toch is het aannemelijk dat niet alle COVID-19 patiënten getest worden. De werkelijke aantallen in Nederland zijn daarom waarschijnlijk hoger dan de aantallen die hier weergegeven worden. Van enkele patiënten is de datum van opname en/of de datum van overlijden niet bekend. Deze kunnen daarom niet worden weergegeven in deze figuren. Een leeg figuur betekent dat er in de betreffende periode geen meldingen waren.

2 COVID-19 MELDINGEN AAN DE GGD REGIO UTRECHT VANAF 6 JULI 2020



Figuur 2: Aantal aan de GGD gemelde COVID-19 patiënten vanaf 6 juli 2020, per leeftijdsgroep. Een leeg figuur betekent dat er in de betreffende periode geen meldingen waren.

3 Top vijf gemeenten in de afgelopen week

In de afgelopen week zijn binnen de veiligheidsregio('s) van GGD Regio Utrecht het grootste aantal GGD-meldingen ontvangen van COVID-19 patiënten die woonachtig zijn in de onderstaande gemeentes. Dit kunnen dus ook meldingen betreffen van personen die bij een teststraat in een andere GGD-regio zijn getest.

Tabel 2: De vijf gemeenten met het grootste aantal aan de GGD gemelde COVID-19 patiënten in de afgelopen week ^{1,2}

Veiligheidsregio	Gemeente	Aantal meldingen per 100.000	Aantal meldingen	Bevolking 2020
Utrecht	Utrecht (gemeente)	392.9	1405	357597
Utrecht	Soest	379.8	177	46606
Utrecht	De Bilt	326.9	141	43137
Utrecht	Vijfheerenlanden	272.8	155	56811
Utrecht	Stichtse Vecht	263.4	171	64931

¹ Betreft het aantal COVID-19 patiënten met een datum van melding aan de GGD, opnamedatum of datum van overlijden in de periode van 5 oktober 10:01 t/m 12 oktober 10:00 uur.

² Sinds 1 juni kan iedereen met klachten zich laten testen. Toch is het aannemelijk dat niet alle COVID-19 patiënten getest worden. De werkelijke aantallen in Nederland zijn daarom waarschijnlijk hoger dan de aantallen die hier genoemd worden.

4 LEEFTIJDVERDELING EN MAN-VROUWVERDELING VAN BIJ GGD REGIO UTRECHT
GEMELDE COVID-19 PATIËNTEN IN DE AFGELOPEN WEEK

4 Leeftijdverdeling en man-vrouwverdeling van bij GGD Regio Utrecht gemelde COVID-19 patiënten in de afgelopen week

Tabel 3: Leeftijdverdeling van aan de GGD gemelde COVID-19 patiënten, van in het ziekenhuis opgenomen COVID-19 patiënten en van overleden COVID-19 patiënten in de afgelopen week^{1,2}

Leeftijdsgroep	Totaal gemeld	%	Ziekenhuisopname	%	Overleden	%
Totaal gemeld	3942		1	3		
0-4	10	0.3	0	0.0	0	0.0
5-9	13	0.3	0	0.0	0	0.0
10-14	154	3.9	0	0.0	0	0.0
15-19	449	11.4	0	0.0	0	0.0
20-24	601	15.2	0	0.0	0	0.0
25-29	405	10.3	0	0.0	0	0.0
30-34	320	8.1	0	0.0	0	0.0
35-39	261	6.6	0	0.0	1	33.3
40-44	279	7.1	0	0.0	0	0.0
45-49	316	8.0	0	0.0	0	0.0
50-54	333	8.4	0	0.0	0	0.0
55-59	276	7.0	0	0.0	0	0.0
60-64	217	5.5	1	100.0	0	0.0
65-69	96	2.4	0	0.0	0	0.0
70-74	87	2.2	0	0.0	0	0.0
75-79	53	1.3	0	0.0	1	33.3
80-84	36	0.9	0	0.0	0	0.0
85-89	19	0.5	0	0.0	1	33.3
90-94	10	0.3	0	0.0	0	0.0
95+	2	0.1	0	0.0	0	0.0
Niet vermeld	5	0.1	0	0.0	0	0.0

¹ Betreft het aantal COVID-19 patiënten met een datum van melding aan de GGD, opnamedatum of datum van overlijden in de periode van 5 oktober 10:01 t/m 12 oktober 10:00 uur.

² Sinds 1 juni kan iedereen met klachten zich laten testen. Toch is het aannemelijk dat niet alle COVID-19 patiënten getest worden. De werkelijke aantallen in Nederland zijn daarom waarschijnlijk hoger dan de aantallen die hier genoemd worden. Het werkelijke aantal COVID-19 patiënten opgenomen in het ziekenhuis of overleden is hoger dan het aantal opgenomen of overleden patiënten gemeld in de surveillance, omdat de surveillance gebaseerd is op de informatie op het moment van melding. Aan het RIVM wordt niet gemeld wie hersteld is.

Tabel 4: Man-vrouwverdeling van aan de GGD gemelde COVID-19 patiënten, van in het ziekenhuis opgenomen COVID-19 patiënten en van overleden COVID-19 patiënten in de afgelopen week^{1,2}

Geslacht	Totaal gemeld	%	Ziekenhuisopname	%	Overleden	%
Totaal gemeld	3942		1	3		
Man	1771	44.9	0	0.0	2	66.7
Vrouw	2171	55.1	1	100.0	1	33.3
Niet vermeld	0	0.0	0	0.0	0	0.0

¹ Betreft het aantal COVID-19 patiënten met een datum van melding aan de GGD, opnamedatum of datum van overlijden in de periode van 5 oktober 10:01 t/m 12 oktober 10:00 uur.

² Sinds 1 juni kan iedereen met klachten zich laten testen. Toch is het aannemelijk dat niet alle COVID-19 patiënten getest worden. De werkelijke aantallen in Nederland zijn daarom waarschijnlijk hoger dan de aantallen die hier genoemd worden. Het werkelijke aantal COVID-19 patiënten opgenomen in het ziekenhuis of overleden is hoger dan het aantal opgenomen of overleden patiënten gemeld in de surveillance, omdat de surveillance gebaseerd is op de informatie op het moment van melding. Aan het RIVM wordt niet gemeld wie hersteld is.

5 REISHISTORIE VAN BIJ GGD REGIO UTRECHT GEMELDE COVID-19 PATIËNTEN VANAF 6 JULI 2020 EN IN DE AFGELOPEN WEEK

5 Reishistorie van bij GGD Regio Utrecht gemelde COVID-19 patiënten vanaf 6 juli 2020 en in de afgelopen week

Tabel 5: Aantal aan de GGD gemelde COVID-19 patiënten die in de 14 dagen voor aanvang van de ziekte in het buitenland zijn geweest¹

	Vanaf 6 juli		Afgelopen week ²	
	Aantal	%	Aantal	%
Totaal gemeld	11235		3898	
Reishistorie	544	4.8	0	0.0
Geen reishistorie	2093	18.6	71	1.8
Niet vermeld	8598	76.5	3827	98.2

¹ Of een COVID-19 patiënt wel of geen reishistorie heeft, wordt vanaf 31 augustus 2020 bepaald door de volgende criteria: a) De patiënt heeft bij de GGD aangegeven een reishistorie te hebben en b) er zit maximaal 14 dagen tussen de terugkomstdag en de eerste ziekte dag van de patiënt.

² Meldingen die tussen 5 oktober 10:00 en 12 oktober 10:00 aan het RIVM zijn gemeld.

Tabel 6: Aantal aan de GGD gemelde COVID-19 patiënten die in de 14 dagen voor aanvang van de ziekte in het buitenland zijn geweest naar verblijfplaats

Land van verblijf	Vanaf 6 juli		Afgelopen week ¹	
	Aantal	%	Aantal	%
Frankrijk	111	20.4	0	NaN
Spanje	100	18.4	0	NaN
Turkije	67	12.3	0	NaN
Duitsland	54	9.9	0	NaN
Griekenland	44	8.1	0	NaN
België	37	6.8	0	NaN
Italië	30	5.5	0	NaN
Hongarije	21	3.9	0	NaN
Malta	17	3.1	0	NaN
Tsjechië	15	2.8	0	NaN
Onbekend	13	2.4	0	NaN
Oostenrijk	13	2.4	0	NaN
Polen	9	1.7	0	NaN
Zwitserland	8	1.5	0	NaN
Kroatië	7	1.3	0	NaN
Overig	46	8.5	0	NaN

¹ Meldingen die tussen 5 oktober 10:00 en 12 oktober 10:00 aan het RIVM zijn gemeld.

6 BEROEP VAN BIJ GGD REGIO UTRECHT GEMELDE COVID-19 PATIËNTEN VANAF 6 JULI 2020
EN IN DE AFGELOPEN WEEK

**6 Beroep van bij GGD Regio Utrecht gemelde COVID-19 patiënten
vanaf 6 juli 2020 en in de afgelopen week**

Tabel 7: Aantal aan de GGD gemelde COVID-19 patiënten naar beroep

Beroep	Vanaf 6 juli		Afgelopen week ¹	
	Aantal	%	Aantal	%
Totaal gemeld met beroep	11235		3898	
Afvalverwerking	2	0.0	1	0.0
Buitenland	0	0.0	0	0.0
Gezondheidsmedewerker	487	4.3	108	2.8
Groenvoorziening	6	0.1	0	0.0
Horecamedewerker	163	1.5	25	0.6
Klinisch laboratorium	3	0.0	0	0.0
Landbouw	3	0.0	1	0.0
N.v.t. (kinderen, gepensioneerden, werkzoekenden)	981	8.7	64	1.6
Onderwijs	258	2.3	70	1.8
Overige contactberoepen	314	2.8	72	1.8
Schoonmaakbranche	35	0.3	0	0.0
Seksindustrie	0	0.0	0	0.0
Transport	30	0.3	0	0.0
Werk met dieren of dierlijke producten	11	0.1	2	0.1
Onbekend	7875	70.1	3461	88.8
Andere sector	1067	9.5	94	2.4

¹ Meldingen die tussen 5 oktober 10:00 en 12 oktober 10:00 aan het RIVM zijn gemeld.

7 *SETTING VAN MOGELIJKE BESMETTING VAN BIJ GGD REGIO UTRECHT GEMELDE COVID-19 PATIËNTEN VANAF 6 JULI 2020 EN IN DE AFGELOPEN WEEK*

7 Setting van mogelijke besmetting van bij GGD Regio Utrecht gemelde COVID-19 patiënten vanaf 6 juli 2020 en in de afgelopen week

In het brononderzoek door de GGD wordt bij COVID-19 patiënten nagegaan of er gerelateerde ziektegevallen zijn. Als dit het geval is wordt vermeld in welke setting de besmetting mogelijk heeft plaatsgevonden.

Tabel 8: Aantal aan de GGD gemelde COVID-19 patiënten naar aanwezigheid van gerelateerde ziektegevallen¹

Gerelateerde ziektegevallen aanwezig	Vanaf 6 juli		Afgelopen week ²	
	Aantal	%	Aantal	%
Totaal gemeld	11235		3898	
Ja, setting vermeld	1384	12.3	47	1.2
Ja, setting niet vermeld	187	1.7	15	0.4
Ja, setting onbekend	132	1.2	7	0.2
Nee	1056	9.4	38	1.0
Niet vermeld	8476	75.4	3791	97.3

¹ Sinds 1 juni kan iedereen met klachten zich laten testen. Toch is het aannemelijk dat niet alle COVID-19 patiënten getest worden. De werkelijke aantallen in Nederland zijn daarom waarschijnlijk hoger dan de aantallen die hier genoemd worden.

² Meldingen die tussen 5 oktober 10:00 en 12 oktober 10:00 aan het RIVM zijn gemeld.

7 *SETTING VAN MOGELIJKE BESMETTING VAN BIJ GGD REGIO UTRECHT GEMELDE COVID-19
PATIËNTEN VANAF 6 JULI 2020 EN IN DE AFGELOPEN WEEK*

Tabel 9: Vermelde mogelijke settings van besmetting van aan de GGD gemelde COVID-19 patiënten waarbij sprake is van gerelateerde gevallen^{1,2}

Setting	Vanaf 6 juli		Afgelopen week ³	
	Aantal	%	Aantal	%
Thuisituatie (huisgenoten)	894	64.6	34	72.3
Overige familie	199	14.4	3	6.4
Partner, niet samenwonend ⁴	6	0.4	0	0.0
Kennissen en vrienden ⁴	186	13.4	0	0.0
Werk situatie	88	6.4	3	6.4
School en kinderopvang	23	1.7	2	4.3
Medereiziger / reis / vakantie ⁴	49	3.5	1	2.1
Vlucht ⁴	3	0.2	0	0.0
Horeca ⁵	42	3.0	2	4.3
Feest / verjaardag / borrel ⁴	24	1.7	0	0.0
Studentenvereniging/-activiteiten ⁴	6	0.4	0	0.0
Vrijtijdsbesteding, zoals sportclub	30	2.2	2	4.3
Religieuze bijeenkomsten	1	0.1	0	0.0
Koor	1	0.1	1	2.1
1e lijn gezondheidszorg / huisarts	1	0.1	0	0.0
2e lijn gezondheidszorg / ziekenhuis	2	0.1	0	0.0
Overige gezondheidszorg	1	0.1	0	0.0
Verpleeghuis	88	6.4	15	31.9
Woonzorgcentrum voor ouderen	5	0.4	0	0.0
Woonvoorziening voor verstandelijk beperkten	7	0.5	0	0.0
Woonvoorziening voor lichamelijk beperkten	3	0.2	0	0.0
Overige woonvoorziening	1	0.1	0	0.0
Dagopvang voor ouderen	0	0.0	0	0.0
Dagopvang voor verstandelijk beperkten	1	0.1	0	0.0
Dagopvang voor lichamelijk beperkten	0	0.0	0	0.0
Overige dagopvang	1	0.1	0	0.0
Hospice	0	0.0	0	0.0
Uitvaart ⁴	1	0.1	0	0.0
Overig	29	2.1	1	2.1

¹ Sinds 1 juni kan iedereen met klachten zich laten testen. Toch is het aannemelijk dat niet alle COVID-19 patiënten getest worden. De werkelijke aantallen in Nederland zijn daarom waarschijnlijk hoger dan de aantallen die hier genoemd worden.

² Per patiënt kunnen meerdere settings gerapporteerd zijn. De percentages in Tabel 9 worden berekend ten opzichte van het aantal patiënten waarbij sprake is van gerelateerde gevallen en tenminste één setting is vermeld (Tabel 8).

³ Meldingen die tussen 5 oktober 10:00 en 12 oktober 10:00 aan het RIVM zijn gemeld.

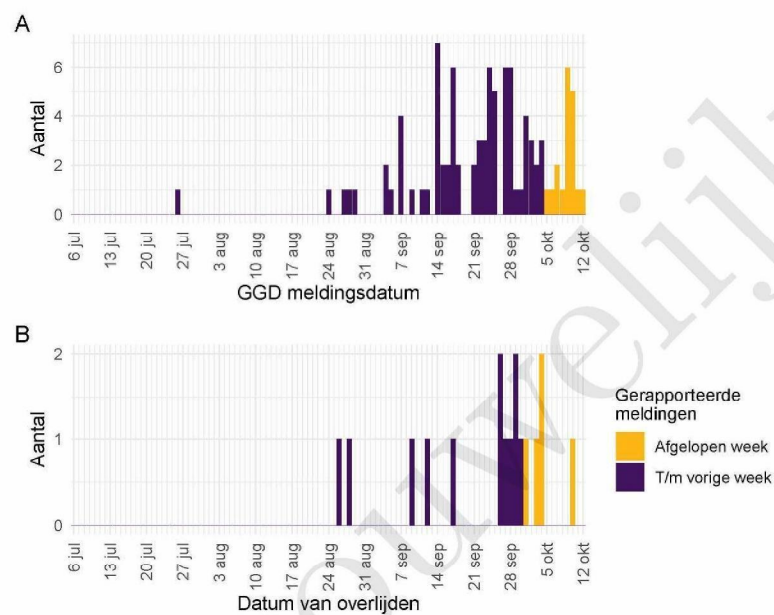
⁴ Tot 6 augustus werden deze settings geregistreerd als 'overige setting'. Vanaf 6 augustus is de GGD gevraagd deze overige settings nader te specificeren.

⁵ Vanaf 1 juli is deze setting gestructureerd nagevraagd.

8 Surveillance van COVID-19 in verpleeghuizen en woonzorgcentra vanaf 6 juli 2020

Vanaf 1 juli is gestructureerd nagevraagd of een persoon in een verpleeghuis of woonzorgcentrum woont. Vanaf 8 september wordt deze informatie gebruikt om het aantal COVID-19 patiënten woonachtig in een verpleeghuis of woonzorgcentrum, en het aantal bewoners met COVID-19 die overleden zijn, te monitoren.

Vertrouwelijk



Figuur 3: Aantal verpleeghuis- en woonzorgcentrumbewoners met COVID-19 gemeld aan de GGD vanaf 6 juli 2020¹. (A) Aantal gemelde verpleeghuis- en woonzorgcentrumbewoners, naar publicatiedatum RIVM. (B) Aantal overleden verpleeghuis- en woonzorgcentrumbewoners, naar datum van overlijden.

¹ Vanaf 29 september is de definitie voor verpleeghuis- of woonzorgcentrumbewoner aangepast. Voorheen werd dit afgeleid uit een combinatie van woonlocatie en leeftijd (ouder dan 70) of doordat de GGD aangaf dat de besmetting in een verpleeghuis of woonzorgcentrum voor ouderen had plaats gevonden. Nu wordt door de GGD voor alle patiënten systematisch nagevraagd of zij bewoner zijn van een verpleeghuis of woonzorgcentrum voor ouderen. Indien onbekend is of een persoon in een verpleeghuis of woonzorgcentrum woont, wordt de oude definitie gebruikt. Deze definitieverandering -met terugwerkende kracht sinds 1 juli- geeft een correcter beeld van het werkelijk aantal besmette personen en locaties, dat lager is dan bij de oude definitie.

Meldingen aan het RIVM t/m 5 oktober 10:00 uur zijn in deze grafieken weergegeven in paars. Meldingen van 5 oktober 10:01 uur t/m 12 oktober 10:00 uur zijn weergegeven in geel. De werkelijke aantallen COVID-19 patiënten en overleden COVID-19 patiënten zijn hoger dan hier weergegeven omdat waarschijnlijk niet alle mogelijk besmette personen getest worden. Een leeg figuur betekent dat er in de betreffende periode geen meldingen waren.

9 Bron- en contactonderzoek van COVID-19 meldingen aan de GGD Regio Utrecht

9.1 Resultaten uit bron- en contactonderzoek

Wanneer iemand besmet is met het nieuwe coronavirus start de GGD met bron- en contactonderzoek (BCO) volgens een landelijk protocol, met als doel om verdere verspreiding van het virus te voorkomen. Het contactonderzoek richt zich op personen met wie de besmette persoon de afgelopen tijd in contact is geweest. Nauwe contacten zijn mensen waarmee langer dan 15 minuten op minder dan 1,5 meter afstand contact is geweest tijdens de besmettelijke periode, waarbij onderscheid wordt gemaakt tussen huisgenoten en overige nauwe contacten. Andere (niet nauwe) contacten van de besmette persoon zijn mensen die langer dan 15 minuten met de persoon in dezelfde ruimte waren, maar waar wel 1,5 meter afstand was.

De GGD neemt contact op met de nauwe contacten van de besmette persoon en adviseert hen tot 10 dagen na het laatste contact met de besmette persoon thuis in quarantaine te blijven. De andere (niet nauwe) contacten krijgen een brief of e-mail. Contacten moeten zich bij de eerste klachten zo snel mogelijk laten testen. Nauwe contacten worden op individuele basis geregistreerd, indien zij gelinkt zijn aan meerdere besmette personen worden ze niet dubbel in de rapportage meegenomen. Niet nauwe contacten worden pas individueel geregistreerd als ze zich bij de GGD melden met klachten.

9 BRON- EN CONTACTONDERZOEK VAN COVID-19 MELDINGEN AAN DE GGD REGIO UTRECHT

Tabel 10: Aantallen aan de GGD gemelde COVID-19 patiënten, aantallen gevonden in het kader van bron- en contactonderzoek en aantallen waarbij contactinventarisatie is uitgevoerd¹

Week	Nieuwe meldingen	Gevonden ihkv BCO ²		Contactinventarisatie uitgevoerd		Contactinventarisatie op tijd ³	
		Aantal	%	Aantal	%	Aantal	%
27	41	—	—	39	95.1	23	63.9
28	55	5	9.1	52	94.5	23	52.3
29	90	28	31.1	88	97.8	58	80.6
30	93	21	22.6	88	94.6	61	78.2
31	153	49	32.0	147	96.1	101	80.8
32	253	67	26.5	246	97.2	158	76.3
33	270	66	24.4	258	95.6	127	54.7
34	248	52	21.0	243	98.0	181	84.6
35	276	81	29.3	272	98.6	178	73.9
36	426	122	28.6	415	97.4	285	76.6
37	617	113	18.3	594	96.3	319	62.3
38	1074	117	10.9	1014	94.4	422	45.5
39	1493	67	4.5	1405	94.1	597	45.2
40	2235	53	2.4	2004	89.7	698	35.5
41	3854	39	1.0	2902	75.3	910	31.6

¹ Contactinventarisatie houdt in dat de GGD voor elke nieuwe COVID-19 melding in kaart brengt welke contacten deze patiënt heeft gehad tijdens de besmettelijke periode, die twee dagen voor de start van de klachten begint.

² Geen volledige gegevens over week 27.

³ Op tijd: contactinventarisatie 0-1 dag na datum melding index bij GGD. Sommige indexen hebben een datum contactinventarisatie vóór de datum dat de index gemeld is bij de GGD. Deze zijn geëxcludeerd.

9 BRON- EN CONTACTONDERZOEK VAN COVID-19 MELDINGEN AAN DE GGD REGIO UTRECHT

Tabel 11: Resultaten uit het bron- en contactonderzoek van de bij de GGD gemelde COVID-19 patiënten¹

Soort contact ^{2,3}	Weeknummer ⁴	Contacten ⁵	Gemiddeld aantal contacten per nieuwe COVID-19 melding ⁶	Positief geteste contacten ⁷	% Positief geteste contacten ⁷
Totaal	27	138	3.5	2	1.4
	28	217	4.2	16	7.4
	29	320	3.6	43	13.4
	30	354	4.0	30	8.5
	31	458	3.1	52	11.4
	32	735	3.0	63	8.6
	33	719	2.8	48	6.7
	34	795	3.3	38	4.8
	35	836	3.1	55	6.6
	36	1231	3.0	149	12.1
	37	1650	2.8	159	9.6
	38	2762	2.7	147	5.3
	39	3205	2.3	157	4.9
	40	902	0.5	83	9.2
	41	102	0.0	10	9.8
	Huisgenoten	27	54	1.4	1
28		62	1.2	11	17.7
29		129	1.5	26	20.2
30		137	1.6	20	14.6
31		198	1.3	34	17.2
32		316	1.3	39	12.3
33		291	1.1	34	11.7
34		355	1.5	24	6.8
35		349	1.3	29	8.3
36		586	1.4	102	17.4
37		735	1.2	109	14.8
38		1269	1.3	119	9.4
39		1586	1.1	126	7.9
40		508	0.3	60	11.8
41		50	0.0	8	16.0
Overige nauwe contacten		27	83	2.1	1
	28	155	3.0	5	3.2
	29	190	2.2	16	8.4
	30	215	2.4	10	4.7
	31	260	1.8	18	6.9
	32	419	1.7	24	5.7
	33	428	1.7	14	3.3
	34	440	1.8	14	3.2
	35	485	1.8	26	5.4
	36	645	1.6	47	7.3
	37	915	1.5	50	5.5
	38	1493	1.5	28	1.9
	39	1619	1.2	31	1.9
	40	394	0.2	23	5.8
	41	51	0.0	2	3.9

¹ Vanwege onvolledige registratie bij een aantal GGD'en in week 32, 33, 34 en 38 zijn de gegevens over deze weken mogelijk niet volledig.

² Andere, niet nauwe contacten zijn niet meegenomen in Totaal.

³ Van enkele nauwe contacten is niet bekend wat voor soort contact ze zijn.

⁴ Het weeknummer is gebaseerd op de datum van registratie bij de GGD.

⁵ Het betreft alleen nauwe contacten die in de GGD zijn geregistreerd zie Hoofdstuk 10. Bron: RIVM

⁶ Hierbij worden alleen de nieuwe COVID-19 meldingen meegenomen waarvoor contactinventarisatie is uitgevoerd, zie Tabel 10.

⁷ In verband met de monitorperiode van 10 dagen zijn de gegevens over het aantal en percentage positief geteste

9 BRON- EN CONTACTONDERZOEK VAN COVID-19 MELDINGEN AAN DE GGD REGIO UTRECHT

Tabel 12: Resultaten uit het bron- en contactonderzoek onder niet nauwe contacten van de bij de GGD gemelde COVID-19 patiënten¹

Soort contact	Weeknummer ²	Contacten	Gemiddeld aantal contacten per nieuwe COVID-19 melding ³
Niet nauwe contacten	27	156	4.0
	28	531	10.2
	29	759	8.6
	30	1234	14.0
	31	1230	8.4
	32	2301	9.4
	33	2682	10.4
	34	2261	9.3
	35	2368	8.7
	36	3033	7.3
	37	5644	9.5
	38	8907	8.8
	39	15719	11.2
	40	19787	9.9
	41	34137	11.8

¹ Het weeknummer is gebaseerd op de datum van registratie bij de GGD.

² Hierbij worden alleen de nieuwe COVID-19 meldingen meegenomen waarvoor contactinventarisatie is uitgevoerd, zie Tabel 10.

³ In verband met de monitorperiode van 10 dagen zijn de gegevens over het aantal en percentage positief geteste contacten niet volledig voor de meest recente periode.

Tabel 13: Resultaten uit het bron- en contactonderzoek onder niet nauwe contacten van de bij de GGD gemelde COVID-19 patiënten¹, in Nederland

Soort contact	Weeknummer ²	Contacten	Gemiddeld aantal contacten per nieuwe COVID-19 melding ³
Niet nauwe contacten	27	2571	6.4
	28	2933	6.7
	29	5283	5.8
	30	7306	5.8
	31	12352	5.4
	32	17952	5.0
	33	18132	4.7
	34	19707	5.7
	35	23694	6.9
	36	28960	6.1
	37	48309	6.4

¹ Vanwege onvolledige registratie bij een aantal GGD'en in week 32, 33 en 34 zijn de gegevens over deze weken niet volledig en worden gegevens na week 37 niet weergegeven.

² Het weeknummer is gebaseerd op de datum van registratie bij de GGD.

³ Hierbij worden alleen de nieuwe COVID-19 meldingen meegenomen waarvoor contactinventarisatie is uitgevoerd, zie Tabel 10.

⁴ In verband met de monitorperiode van 10 dagen zijn de gegevens over het aantal en percentage positief geteste contacten niet volledig voor de meest recente periode.

9 BRON- EN CONTACTONDERZOEK VAN COVID-19 MELDINGEN AAN DE GGD REGIO UTRECHT

Tabel 14: Indicatoren van tijdigheid van het bron- en contactonderzoek van de bij de GGD gemelde COVID-19 patiënten, in Nederland

Soort contact ^{1,2}	Weeknummer	Contacten ³	Bereikt	% Bereikt	Op tijd bereikt ⁴	% Op tijd bereikt	Bereikt binnen 5 dagen na 1e ZD index ⁵	% Bereikt binnen 5 dagen na 1e ZD index	
Totaal	27	1547	1478	95.5	929	80.4	580	47.2	
	28	1694	1600	94.5	861	78.2	736	59.2	
	29	3276	3166	96.6	1825	81.4	1461	58.8	
	30	4129	3956	95.8	2528	83.1	1805	56.1	
	31	6297	6067	96.3	3733	81.0	2681	54.5	
	32	7027	6533	93.0	4225	78.2	2971	54.8	
	33	7502	7100	94.6	4367	79.8	3099	55.9	
	34	8823	8222	93.2	4968	79.8	3642	56.1	
	35	10245	9616	93.9	6286	84.7	4904	63.6	
	36	13673	12958	94.8	8107	84.0	6233	61.1	
	37	17048	15538	91.1	10057	80.6	6841	54.0	
	Huisgenoten	27	614	587	95.6	390	75.7	248	48.1
		28	615	602	97.9	378	75.9	254	49.3
29		1210	1177	97.3	687	76.1	543	55.2	
30		1545	1481	95.9	959	77.8	641	50.1	
31		2415	2332	96.6	1548	80.2	1045	52.5	
32		2746	2534	92.3	1690	77.4	1117	52.8	
33		2704	2553	94.4	1704	77.6	1223	56.8	
34		3492	3256	93.2	2118	79.2	1472	54.8	
35		4130	3871	93.7	2621	82.1	1948	60.2	
36		5801	5507	94.9	3669	83.3	2800	61.1	
37		7658	7159	93.5	4725	80.5	3189	53.6	
Overige nauwe contacten		27	910	878	96.5	538	84.7	332	47.0
		28	1066	996	93.4	483	80.1	481	66.2
	29	2050	1979	96.5	1132	85.0	917	61.3	
	30	2562	2462	96.1	1567	86.9	1163	60.3	
	31	3865	3724	96.4	2181	81.6	1633	55.9	
	32	4261	3981	93.4	2527	78.8	1848	56.1	
	33	4764	4522	94.9	2649	81.1	1871	55.4	
	34	5286	4936	93.4	2842	80.3	2163	57.0	
	35	6084	5730	94.2	3659	86.6	2953	66.2	
	36	7797	7396	94.9	4420	84.6	3428	61.1	
37	9270	8345	90.0	5325	80.6	3646	54.4		

¹ Andere, niet nauwe contacten zijn niet meegenomen in Totaal.

² Van enkele nauwe contacten is niet bekend wat voor soort contact ze zijn.

³ Het betreft alleen contacten die op individuele basis geregistreerd zijn door de GGD. Vanwege onvolledige registratie bij een aantal GGD'en in week 32, 33 en 34 zijn de gegevens over aantal contacten over deze weken niet volledig en worden na week 37 niet weergegeven.

⁴ Op tijd: startdatum monitoring binnen 2 dagen na datum melding index bij GGD. Sommige contacten hebben een startdatum monitoring vóór de datum dat de index gemeld is bij de GGD. Deze zijn geëxcludeerd.

⁵ Sommige contacten hebben een startdatum monitoring vóór de eerste ziektedag van de index case. Deze zijn geëxcludeerd.

9 BRON- EN CONTACTONDERZOEK VAN COVID-19 MELDINGEN AAN DE GGD REGIO UTRECHT

Tabel 15: Indicatoren van tijdigheid van het bron- en contactonderzoek van de bij de GGD gemelde COVID-19 patiënten

Soort contact ^{1,2}	Weeknummer	Contacten ³	Bereikt	% Bereikt	Op tijd bereikt ⁴	% Op tijd bereikt	Bereikt binnen 5 dagen na 1e ZD index ⁵	% Bereikt binnen 5 dagen na 1e ZD index	
Totaal	27	138	130	94.2	86	74.1	52	44.1	
	28	217	214	98.6	126	62.4	113	55.9	
	29	320	320	100.0	164	58.6	130	45.6	
	30	354	351	99.2	248	75.8	138	43.5	
	31	458	455	99.3	282	68.0	218	52.4	
	32	735	725	98.6	469	71.6	304	45.9	
	33	719	714	99.3	349	53.6	264	40.9	
	34	795	783	98.5	369	54.1	257	36.2	
	35	836	809	96.8	489	69.0	388	53.4	
	36	1231	1215	98.7	739	67.9	504	45.2	
	37	1650	1608	97.5	997	67.5	641	44.6	
	38	2762	779	28.2	369	58.1	119	22.8	
	39	3205	528	16.5	272	75.1	94	34.2	
	40	902	513	56.9	363	86.8	129	42.6	
	41	102	77	75.5	52	76.5	14	28.0	
	Huisgenoten	27	54	51	94.4	27	62.8	20	41.7
		28	62	62	100.0	27	50.9	22	38.6
		29	129	129	100.0	46	40.4	36	30.8
		30	137	137	100.0	68	54.8	45	37.2
		31	198	196	99.0	86	48.3	74	43.3
		32	316	311	98.4	150	54.5	92	33.8
33		291	290	99.7	118	44.0	87	32.7	
34		355	352	99.2	112	35.3	79	25.2	
35		349	343	98.3	153	50.5	111	36.9	
36		586	583	99.5	294	55.3	211	39.5	
37		735	723	98.4	330	50.9	223	35.3	
38		1269	476	37.5	195	53.1	56	18.9	
39		1586	304	19.2	137	74.1	32	22.2	
40		508	264	52.0	164	80.8	46	33.3	
41	50	39	78.0	25	75.8	7	30.4		
Overige nauwe contacten	27	83	78	94.0	59	81.9	32	46.4	
	28	155	152	98.1	99	66.4	91	62.8	
	29	190	190	100.0	118	71.1	94	56.0	
	30	215	214	99.5	180	88.7	93	47.4	
	31	260	259	99.6	196	82.7	144	58.8	
	32	419	414	98.8	319	83.9	212	51.4	
	33	428	424	99.1	231	60.3	177	46.6	
	34	440	431	98.0	257	70.4	178	44.9	
	35	485	466	96.1	336	82.8	277	65.0	
	36	645	632	98.0	445	79.9	293	50.3	
	37	915	885	96.7	667	80.5	418	52.0	
	38	1493	303	20.3	174	64.9	63	27.8	
	39	1619	224	13.8	135	76.3	62	47.3	
	40	394	249	63.2	199	92.6	83	50.3	
41	51	38	74.5	27	77.1	7	25.9		

¹ Andere, niet nauwe contacten zijn niet meegenomen in Totaal.² Van enkele nauwe contacten is niet bekend wat voor soort contact ze zijn.³ Het betreft alleen contacten die op individuele basis geregistreerd zijn door de GGD.⁴ Op tijd: startdatum monitoring binnen 2 dagen na datum melding index bij GGD. Sommige contacten hebben een startdatum monitoring vóór de datum dat de index gemeld is bij de GGD. Deze zijn geëxcludeerd.⁵ Sommige contacten hebben een startdatum melding index bij GGD die vóór de datum dat de index gemeld is bij de GGD. Deze zijn geëxcludeerd.

10 SARS-CoV-2 testen afgenomen door de GGD Regio Utrecht vanaf 1 juni

Vanaf 1 juni kunnen alle personen met klachten passend bij SARS-CoV-2 infectie (COVID-19) zich laten testen door de GGD, bijvoorbeeld in de teststraten. Voor 1 juni is in alle GGD regio's het afspraken- en uitslagensysteem CoronIT geïmplementeerd. Onderstaande rapportage is gebaseerd op CoronIT data van voorbije volledige kalenderweken vanaf 1 juni 2020, geëxporteerd op 11 oktober 2020. Totale aantallen uitslagen zijn gebaseerd op alleen positieve en negatieve uitslagen, testen met uitslag heranalyse of onbeoordeelbaar zijn geëxcludeerd. Omdat alleen geboortjaar beschikbaar is om de leeftijd van patiënten te bepalen, is 2020 minus het geboortjaar gebruikt om de leeftijd toe te kennen. Dit betekent dat ongeveer de helft van de patiënten een jaar te oud is ingeschat.

Tabel 16: Aantal testen uitgevoerd door de GGD, met bekende uitslag

Weeknummer	Totaal aantal testen met uitslag	Aantal positief	Percentage positief
23	5008	109	2.2
24	5609	80	1.4
25	5914	60	1.0
26	6063	56	0.9
27	6930	33	0.5
28	8590	46	0.5
29	10838	93	0.9
30	12975	94	0.7
31	10118	159	1.6
32	9954	249	2.5
33	9325	247	2.6
34	12353	234	1.9
35	14146	289	2.0
36	13933	481	3.5
37	14784	551	3.7
38	17579	944	5.4
39	20798	1387	6.7
40	21915	2070	9.4
41 ¹	22021	3055	13.9
Totaal	228853	10237	4.5

¹ De gegevens van week 41 zijn nog niet volledig.

10 SARS-COV-2 TESTEN AFGENOMEN DOOR DE GGD REGIO UTRECHT VANAF 1 JUNI

Tabel 17: Aantal testen en percentage positief per doelgroep uitgevoerd door de GGD.

Groep	Vanaf 1 juni			Afgelopen kalender week ¹		
	Aantal positief	Aantal getest	Percentage positief	Aantal positief	Aantal getest	Percentage positief
Kinderen 0-3 jaar	11	651	1.7	2	11	18.2
Kinderen 4-11 jaar	84	7404	1.1	17	150	11.3
Kinderen 12-17 jaar	830	21660	3.8	321	2766	11.6
Zorgmedewerkers	639	15060	4.2	220	1957	11.2
Onderwijs/kinderopvang	498	14307	3.5	174	1940	9.0
Mantelzorgers	23	519	4.4	6	64	9.4
Horeca	242	3972	6.1	70	409	17.1
Handhaving	58	1346	4.3	22	162	13.6
Contactberoep	978	20164	4.9	292	2128	13.7
Overig/onbekend	6306	140354	4.5	1868	12220	15.3
Getest ihkv BCO ²	568	3416	16.6	63	214	29.4
Totaal	10237	228853	4.5	3055	22021	13.9

¹ Van 5 oktober tot en met 11 oktober.

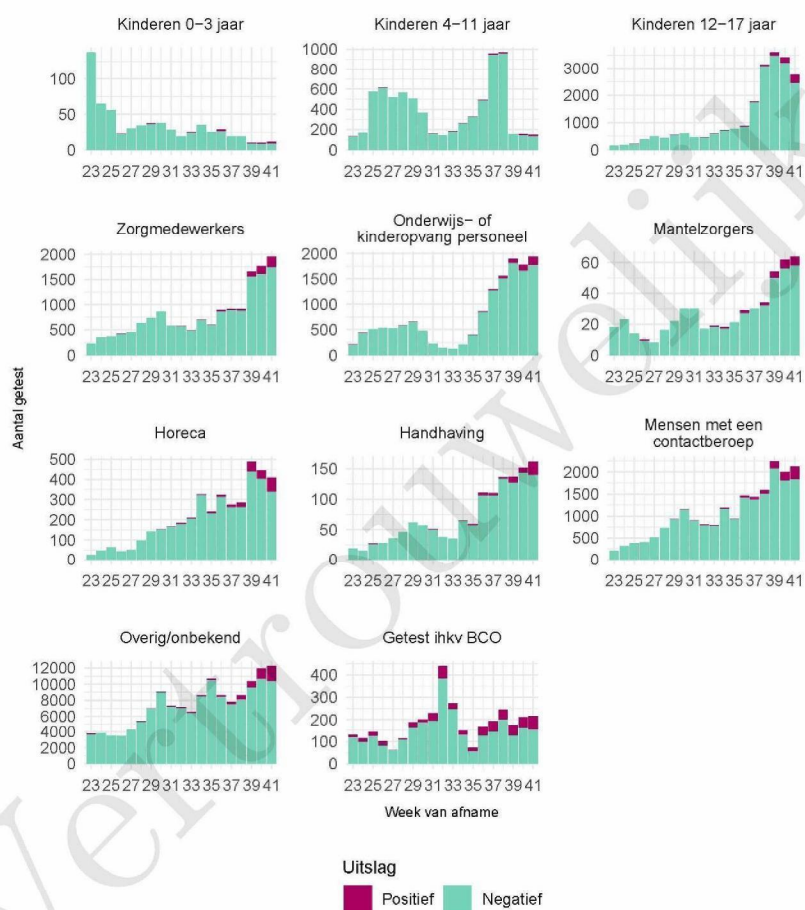
² Voor deze personen is geregistreerd dat zij getest zijn in het kader van bron- en contactonderzoek (BCO). Het werkelijk aantal geteste personen vanwege BCO is waarschijnlijk hoger.

Tabel 18: Het aantal testen afgenomen bij **volwassenen**, die niet in het kader van bron- en contactonderzoek zijn afgenomen, en waarbij geen beroepsuitvoering in de twee weken voor de test is gespecificeerd in CoronIT.

Weeknummer	Totaal aantal afspraken	Aantal afspraken zonder doelgroep informatie	Percentage zonder doelgroep informatie
23	4708	3333	70.8
24	5209	3047	58.5
25	5319	2591	48.7
26	5476	2421	44.2
27	6274	2812	44.8
28	8044	3483	43.3
29	10359	4690	45.3
30	14245	6931	48.7
31	10312	5214	50.6
32	10074	5443	54.0
33	9443	5231	55.4
34	13822	7060	51.1
35	16841	9980	59.3
36	17422	6751	38.7
37	16838	5961	35.4
38	15853	6291	39.7
39	16759	6395	38.2
40	17106	7826	45.8
41 ¹	22306	9513	42.6
Totaal	226410	104973	46.4

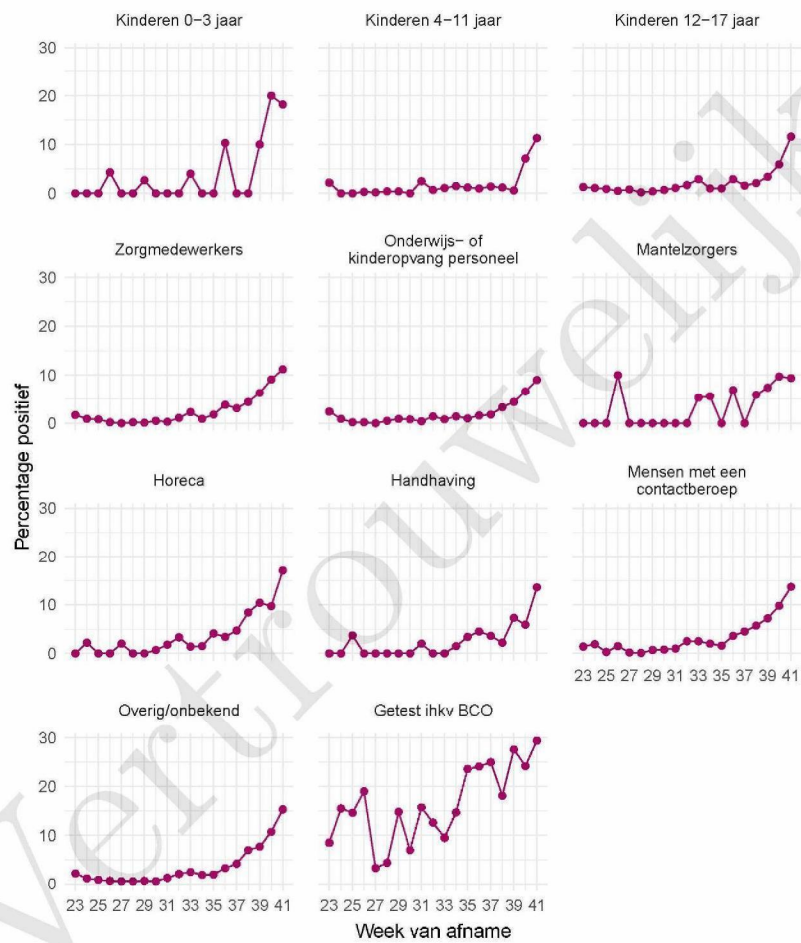
¹ De gegevens van week 41 zijn nog niet volledig.

10 SARS-COV-2 TESTEN AFGENOMEN DOOR DE GGD REGIO UTRECHT VANAF 1 JUNI



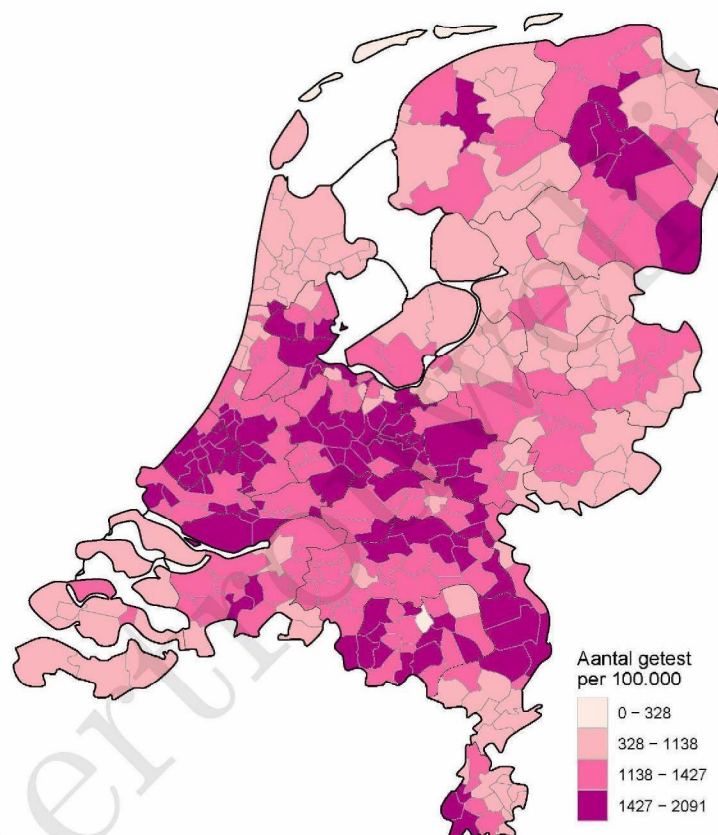
Figuur 4: Aantal positieve en negatieve testen per week en per doelgroep vanaf 1 juni. NB: De reikwijdtes van de y-assen verschillen. Een leeg figuur betekent dat er in de betreffende periode geen meldingen waren.

10 SARS-COV-2 TESTEN AFGENOMEN DOOR DE GGD REGIO UTRECHT VANAF 1 JUNI



Figuur 5: Percentage positieve testen per doelgroep en per kalenderweek vanaf 1 juni. Een leeg figuur betekent dat er in de betreffende periode geen meldingen waren.

10 SARS-COV-2 TESTEN AFGENOMEN DOOR DE GGD REGIO UTRECHT VANAF 1 JUNI



Figuur 6: Aantal testen per 100.000 inwoners per GGD regio waar de patiënt woont in de afgelopen kalenderweek (van 5 oktober tot en met 11 oktober). De grijze lijnen geven de grenzen van de GGD-regio's weer.

10 SARS-COV-2 TESTEN AFGENOMEN DOOR DE GGD REGIO UTRECHT VANAF 1 JUNI

Tabel 19: Aantal positieve en negatieve testen vanaf 1 juni per leeftijdsgroep en geslacht.

Leeftijdsgroep	Mannen			Vrouwen		
	Aantal positief	Aantal getest	Percentage positief	Aantal positief	Aantal getest	Percentage positief
0-4	12	533	2.3	14	447	3.1
5-9	26	2190	1.2	33	1781	1.9
10-14	183	6926	2.6	182	5974	3.0
15-19	546	9576	5.7	585	10489	5.6
20-24	796	9555	8.3	917	13658	6.7
25-29	623	10110	6.2	624	14956	4.2
30-34	469	11073	4.2	473	15961	3.0
35-39	359	10124	3.5	357	14487	2.5
40-44	304	8376	3.6	385	11332	3.4
45-49	340	7065	4.8	430	9436	4.6
50-54	351	6081	5.8	441	8285	5.3
55-59	323	4990	6.5	343	6905	5.0
60-64	257	4339	5.9	220	5958	3.7
65-69	113	3285	3.4	130	3923	3.3
70-74	79	2336	3.4	87	2738	3.2
75-79	30	1182	2.5	49	1340	3.7
80-84	31	650	4.8	24	701	3.4
85-89	7	232	3.0	12	318	3.8
90-94	5	53	9.4	1	97	1.0
95+	5	21	23.8	3	22	13.6
Niet vermeld	0	0	0.0	0	0	0.0
Totaal	4859	98697	4.9	5310	128808	4.1

10 SARS-COV-2 TESTEN AFGENOMEN DOOR DE GGD REGIO UTRECHT VANAF 1 JUNI

Tabel 20: Aantal testen afgenomen op de GGD testlocaties per week van de afspraak.

Afnamelocatie	Afspraak week	Aantal getest	
~	23	0	
	24	0	
	25	0	
	26	0	
	27	0	
	28	0	
	29	0	
	30	0	
	31	0	
	32	0	
	33	0	
	34	0	
	35	0	
	36	0	
	37	0	
	38	0	
	39	0	
	40	1	
	41	0	
	GGD Utrecht - Thuisbemonstering	23	59
		24	64
25		70	
26		80	
27		85	
28		117	
29		107	
30		148	
31		117	
32		122	
33		105	
GGD Thuisbemonstering Utrecht Overvecht Kleurrijk	34	101	
	35	101	
	36	119	
	37	160	
	38	110	
	39	130	
	40	171	
	41	218	
	23	0	
	24	0	
25	0		
26	0		
27	0		
28	0		
29	0		
30	0		

10 SARS-COV-2 TESTEN AFGENOMEN DOOR DE GGD REGIO UTRECHT VANAF 1 JUNI

Tabel 20: Aantal testen afgenomen op de GGD testlocaties per week van de afspraak.
(continued)

Afamelocatie	Afspraak week	Aantal getest
	31	0
	32	0
	33	0
	34	1
	37	1
	37	12
	37	5.128
	38	192
	39	177
	40	542
	41	302
PRIO UT D Utrecht - Bolognalaan 10	23	0
	24	0
	25	0
	26	0
	27	0
	28	0
	29	0
	30	0
	31	0
	32	0
	33	0
	34	0
	35	0
	36	0
	37	0
	38	181
	39	643
	40	642
	41	651
PRIO UT D Vianen - Laanakkerweg	23	0
	24	0
	25	0
	26	0
	27	0
	28	0
	29	0
	30	0
	31	0
	32	0
	33	0
	34	0
	35	0
	36	0
	37	0

10 SARS-COV-2 TESTEN AFGENOMEN DOOR DE GGD REGIO UTRECHT VANAF 1 JUNI

Tabel 20: Aantal testen afgenomen op de GGD testlocaties per week van de afspraak.
(continued)

Afamelocatie	Afspraak week	Aantal getest
	38	29
	39	608
	40	1969
	41	1969
UT D Amersfoort - Piet Mondriaanplein	23	0
	24	0
	25	0
	26	0
	27	0
	28	1846
	29	2007
	30	2245
	31	1866
	32	2138
	33	1896
	34	2192
	35	2328
	36	2131
	37	2025
	38	2441
	39	2357
	40	2397
	41	4264
UT D Amersfoort - Piet Mondriaanplein 61	23	0
	24	580
	25	1501
	26	1599
	27	1648
	28	0
	29	0
	30	0
	31	0
	32	0
	33	0
	34	0
	35	0
	36	0
	37	0
	38	0
	39	0
	40	0
	41	0
UT D Houten - Meidoornkade 24	23	3635
	24	3050
	25	1689

10 SARS-COV-2 TESTEN AFGENOMEN DOOR DE GGD REGIO UTRECHT VANAF 1 JUNI

Tabel 20: Aantal testen afgenomen op de GGD testlocaties per week van de afspraak.
(continued)

Afamelocatie	Afspraak week	Aantal getest
	26	1335
	27	1408
	28	2162
	29	2692
	30	3971
	31	2537
	32	2064
	33	1978
	34	2728
	35	1764
	36	0
	37	0
	38	0
	39	0
	40	0
	41	0
UT D Soest - Verlengde Paltzerweg 1	23	475
	24	134
	25	0
	26	0
	27	0
	28	0
	29	0
	30	0
	31	0
	32	0
	33	0
	34	0
	35	0
	36	0
	37	0
	38	0
	39	0
	40	0
	41	0
UT D Utrecht - Bolognalaan 10	23	0
	24	862
	25	1232
	26	809
	27	1053
	28	1223
	29	1851
	30	1952
	31	1617
	32	1637

10 SARS-COV-2 TESTEN AFGENOMEN DOOR DE GGD REGIO UTRECHT VANAF 1 JUNI

Tabel 20: Aantal testen afgenomen op de GGD testlocaties per week van de afspraak.
(continued)

Afamelocatie	Afspraak week	Aantal getest
	33	1476
	34	2069
	35	2128
	36	2108
	37	2230
	38	1893
	39	1485
	40	1422
	41	1488
UT D Utrecht - Koploperstraat 50	23	0
	24	0
	25	596
	26	1499
	27	1681
	28	1778
	29	1961
	30	2206
	31	1880
	32	2144
	33	1926
	34	2096
	35	2176
	36	2170
	37	2332
	38	2165
	39	2104
	40	2244
	41	2435
UT D Veenendaal - Vijftien morgen 4	23	857
	24	682
	25	493
	26	683
	27	699
	28	828
	29	979
	30	2025
	31	979
	32	678
	33	704
	34	1480
	35	1676
	36	1806
	37	2537
	38	1767
	39	1790

10 SARS-COV-2 TESTEN AFGENOMEN DOOR DE GGD REGIO UTRECHT VANAF 1 JUNI

Tabel 20: Aantal testen afgenomen op de GGD testlocaties per week van de afspraak.
(continued)

Afnamelocatie	Afspraak week	Aantal getest
UT D Vianen - Laanakkerweg	40	2109
	41	5176
	23	0
	24	0
	25	0
	26	0
	27	0
	28	0
	29	0
	30	0
	31	0
	32	0
	33	0
	34	822
	35	3018
	36	4597
UT D Woerden - De Bleek	37	4747
	38	5120
	39	4469
	40	3034
	41	3119
	23	0
	24	0
	25	0
	26	0
	27	0
	28	0
	29	0
	30	0
	31	0
	32	0
	33	803
UT F Amersfoort - Piet Mondriaanplein	34	1467
	35	2419
	36	2994
	37	3066
	38	3189
	39	3147
	40	3165
	41	3133
	23	0
	24	0
	25	0
	26	0
	27	0

10 SARS-COV-2 TESTEN AFGENOMEN DOOR DE GGD REGIO UTRECHT VANAF 1 JUNI

Tabel 20: Aantal testen afgenomen op de GGD testlocaties per week van de afspraak.
(continued)

Afnamelocatie	Afspraak week	Aantal getest
	28	216
	29	582
	30	990
	31	534
	32	424
	33	248
	34	510
	35	929
	36	1043
	37	792
	38	1091
	39	1076
	40	1060
	41	1259
UT F Amersfoort - Piet Mondriaanplein 61	23	0
	24	0
	25	0
	26	0
	27	0
	28	0
	29	0
	30	0
	31	0
	32	0
	33	0
	34	0
	35	0
	36	0
	37	0
	38	0
	39	0
	40	0
	41	0
UT F Utrecht - Bolognalaan 10	23	0
	24	0
	25	0
	26	0
	27	0
	28	0
	29	0
	30	0
	31	0
	32	0
	33	0
	34	0

10 SARS-COV-2 TESTEN AFGENOMEN DOOR DE GGD REGIO UTRECHT VANAF 1 JUNI

Tabel 20: Aantal testen afgenomen op de GGD testlocaties per week van de afspraak.
(continued)

Afnamelocatie	Afspraak week	Aantal getest
	35	0
	36	112
	37	0
	38	0
	39	0
	40	0
	41	0
UT F Utrecht - Koploperstraat 50	23	0
	24	0
	25	0
	5.1.2e	
	5.1.2e	
	5.1.2e	
	29	596
	30	1050
	31	731
	32	617
	33	511
	34	902
	35	1076
	36	1089
	37	1074
	38	1063
	39	1020
	40	130
	41	0
UT F Utrecht - Rode Kruis Utrecht - Koningsweg 2	23	141
	24	280
	25	675
	26	644
	27	757
	28	769
	29	821
	30	908
	31	814
	32	985
	33	820
	34	928
	35	979
	36	968
	37	996
	38	1170
	39	1146
	40	943
	41	1178

10 SARS-COV-2 TESTEN AFGENOMEN DOOR DE GGD REGIO UTRECHT VANAF 1 JUNI

Tabel 20: Aantal testen afgenomen op de GGD testlocaties per week van de afspraak.
(continued)

Afamelocatie	Afspraak week	Aantal getest
UT F Woerden - De Bleek	23	0
	24	0
	25	0
	26	0
	27	0
	28	0
	29	0
	30	0
	31	0
	32	0
	33	0
	34	0
	35	108
	36	886
	37	1034
	38	1055
	39	1030
	40	1043
	41	1034

11 Vergelijking met landelijke situatie

Tabel 21: Aantal meldingen van de afgelopen en vorige week

Veiligheidsregio	Aantal meldingen afgelopen week	Aantal meldingen per 100000 afgelopen week	Aantal meldingen vorige week	Aantal meldingen per 100000 vorige week
Nederland-totaal	41067	235.9	25939	149.0
Rotterdam-Rijnmond	5091	384.7	3552	268.4
Amsterdam-Amstelland	4115	384.4	3114	290.9
Haaglanden	3567	319.3	2656	237.8
Zuid-Holland-Zuid	1359	295.8	720	156.7
Utrecht	3898	287.7	2247	165.9
Zaanstreek-Waterland	968	285.4	529	156.0
Hollands-Midden	2181	269.6	1471	181.9
Brabant-Zuidoost	1951	249.9	1045	133.9
Midden- en West-Brabant	2614	233.6	1435	128.2
Twente	1428	226.3	839	133.0
Gooi en Vechtstreek	581	226.0	375	145.9
Kennemerland	1233	224.2	824	149.8
Gelderland-Zuid	1212	215.8	830	147.8
Brabant-Noord	1346	202.9	747	112.6
Gelderland-Midden	1413	202.8	754	108.2
Drenthe	874	177.0	393	79.6
Limburg-Noord	825	158.6	451	86.7
Flevoland	671	158.6	429	101.4
Fryslân	1024	157.5	591	90.9
Groningen	922	157.4	774	132.1
Noord- en Oost-Gelderland	1287	155.5	677	81.8
IJsselland	772	145.3	444	83.6
Noord-Holland-Noord	761	114.8	573	86.5
Limburg-Zuid	595	99.6	265	44.4
Zeeland	358	93.4	196	51.1

11 VERGELIJKING MET LANDELIJKE SITUATIE

Tabel 22: Leeftijdverdeling van de GGD t.o.v. leeftijdsverdeling Nederland over de afgelopen week

Leeftijdsgroep	Totaal gemeld GGD	% GGD	Totaal gemeld Nederland	% Nederland
Totaal gemeld	3942		38511	
0-4	10	0.3	47	0.1
5-9	13	0.3	135	0.4
10-14	154	3.9	1131	2.9
15-19	449	11.4	3395	8.8
20-24	601	15.2	4546	11.8
25-29	405	10.3	3837	10.0
30-34	320	8.1	3134	8.1
35-39	261	6.6	2770	7.2
40-44	279	7.1	2734	7.1
45-49	316	8.0	3186	8.3
50-54	333	8.4	3642	9.5
55-59	276	7.0	3131	8.1
60-64	217	5.5	2340	6.1
65-69	96	2.4	1355	3.5
70-74	87	2.2	1062	2.8
75-79	53	1.3	727	1.9
80-84	36	0.9	575	1.5
85-89	19	0.5	414	1.1
90-94	10	0.3	249	0.6
95+	2	0.1	85	0.2
Niet vermeld	5	0.1	16	0.0

11 VERGELIJKING MET LANDELIJKE SITUATIE

Tabel 23: Top 10 settings¹ van de GGD t.o.v. de settings-aantallen in Nederland over de afgelopen week

Setting	Aantal Nederland	% Nederland	Aantal GGD	% GGD
Thuisituatie (huisgenoten)	4047	58.0	34	72.3
Verpleeghuis	687	9.8	15	31.9
Overige familie	726	10.4	3	6.4
Werksituatie	942	13.5	3	6.4
School en kinderopvang	271	3.9	2	4.3
Vrijtijdsbesteding, zoals sportclub	284	4.1	2	4.3
Horeca	124	1.8	2	4.3
Medereiziger / reis / vakantie	39	0.6	1	2.1
Overig	108	1.5	1	2.1
Koor	9	0.1	1	2.1

¹ Alleen settings waarvan er minstens 1 aantal bekend is, worden gepresenteerd.